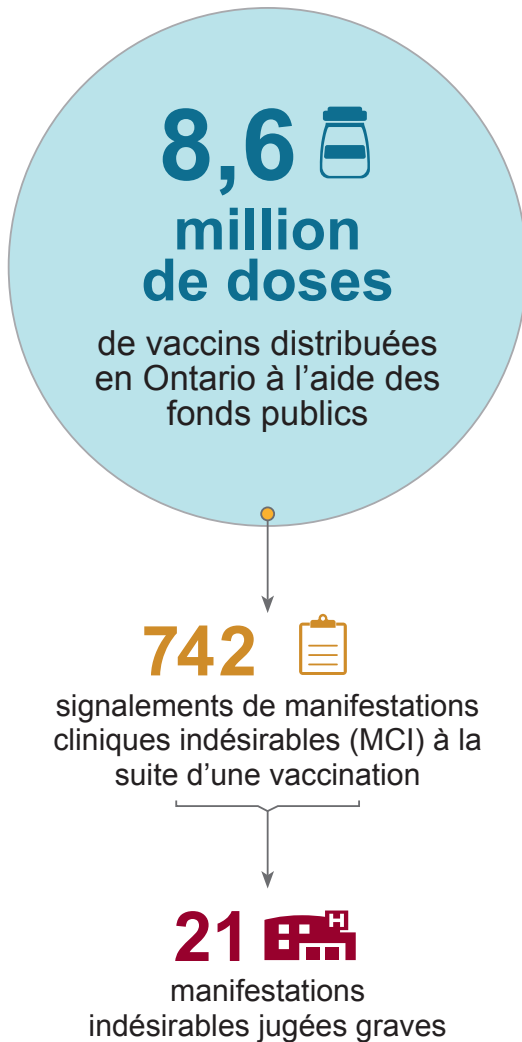
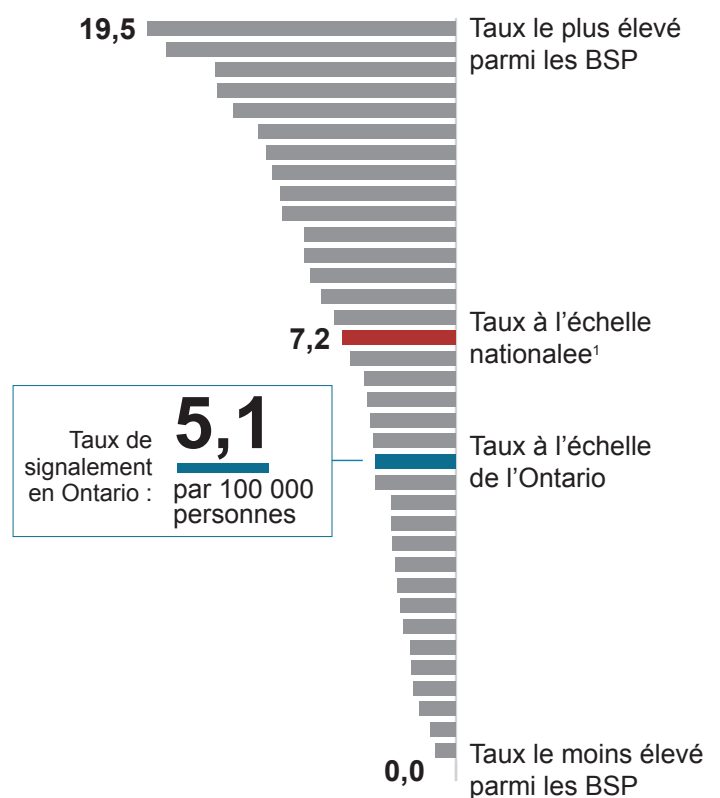


La surveillance continue des manifestations cliniques indésirables (MCI) est essentielle afin d'assurer la surveillance de l'innocuité des vaccins et de maintenir la confiance à l'égard des programmes de vaccination.

Vous trouverez ci-dessous un résumé des MCI signalées en Ontario à la suite de l'administration de vaccins en 2018.



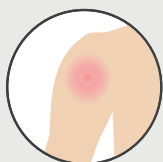
Les taux de signalement de MCI variaient considérablement d'un bureau de santé publique (BSP) à l'autre allant de 0,0 à 19,5 par 100 000 personnes.



Types de manifestations indésirables

La plupart des manifestations indésirables étaient bénignes.

Parmi les MCI qui ont été signalées, les réactions les plus fréquentes étaient les suivantes :



42% de la douleur, de la rougeur ou de l'enflure au point d'injection



26% une éruption cutanée



14% une manifestation allergique cutanée

Répartition selon l'âge et le sexe

L'âge des personnes qui ont fait l'objet d'un signalement de MCI variait de 2 mois à 99 ans, l'âge médian étant de 31 ans. Les taux de signalement les plus élevés de MCI ont été observés **chez les nourrissons de moins d'un an et les enfants âgés d'un à trois ans**.



Nourrissons de moins d'un an :
30,1 par 100 000 personnes



Enfants âgés d'un à trois ans :
26,3 par 100 000 personnes

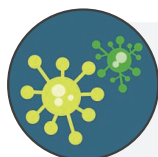
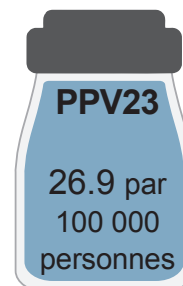
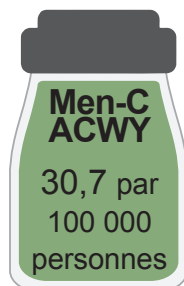
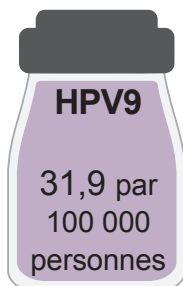
Une prédominance des femmes a été constatée dans les signalements de MCI



66% des MCI sont survenues chez des femmes

Vaccins

Les **taux les plus élevés de signalements de MCI** selon les doses de vaccins distribuées (à l'aide des fonds publics) ont été observés comme suit :



Bien que le vaccin antigrippal ait été associé au **plus grand nombre de signalements de MCI** (168), il se classait au **troisième rang** (4,0 pour 100 000 doses distribuées) en raison du volume élevé de doses distribuées pour ce vaccin.



Le nouveau vaccin recombinant contre le zona (VRZ) récemment autorisé représentait **13 %** des signalements de MCI.

La réaction la plus fréquemment signalée associée au VRZ était **la douleur, la rougeur ou l'enflure au point d'injection** (57 %).

Source des signalements



Les médecins et les autres fournisseurs de soins de santé ont signalé la majorité des MCI (67 %).

Les signalements par des membres de la famille et les autosignalements représentaient 27 % des signalements de MCI.

Pour obtenir plus de renseignements, veuillez consulter le document (en anglais) intitulé Annual Report on Vaccine Safety, 2018 ainsi que l'outil interactif fournissant des données sur la surveillance de l'innocuité des vaccins à : publichealthontario.ca/fr/health-topics/immunization/vaccine-safety