

Pour regarder une version archivée de cette présentation, cliquer sur le lien ci-après:

<https://youtu.be/zberoDd5LWw>

Faire défiler le curseur vers le bas pour consulter les diapositives de la séance. Cet enregistrement n'est disponible qu'en anglais

Avis de non-responsabilité

Le présent document a été créé par son auteur ou une organisation externe. Il a été publié sur le site Web de Santé publique Ontario (SPO) pour que le grand public puisse l'utiliser conformément aux conditions d'utilisation du site Web. SPO n'en est pas propriétaire. L'application et l'utilisation de l'information y figurant relèvent de la responsabilité de l'utilisateur, et SPO ne saurait être tenue responsable des conséquences résultantes.

Explorer les milieux sociaux propices à la santé

Andrea Bodkin, Spécialiste programme sénior, Promotion de la santé

Promotion de la santé, maladie chronique et prévention des traumatismes, Santé publique Ontario

13 janvier 2025



Milieux sociaux propices à la santé

Webinaire 1 : Explorer les milieux sociaux propices à la santé

Webinaire 2 : Témoignages du terrain

Webinaire 3 : Prescription sociale pour l'équité en matière de santé

Public
Health
Ontario

Santé
publique
Ontario

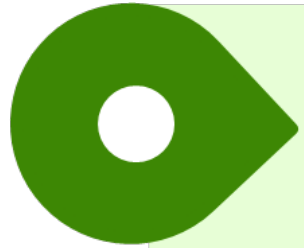
PLEINS FEUX SUR

Milieux sociaux propices à la santé

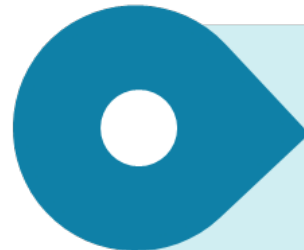


Date de publication : Septembre 2024

Objectifs d'apprentissage



Décrire les impacts des milieux sociaux sur la santé

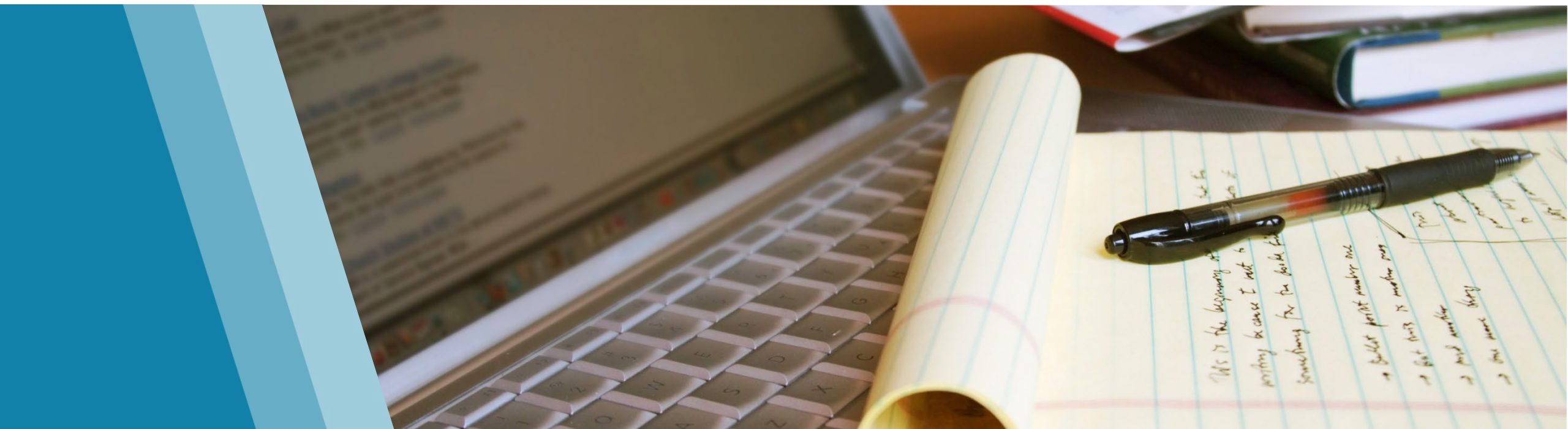


Comprendre les milieux sociaux sains et leurs domaines

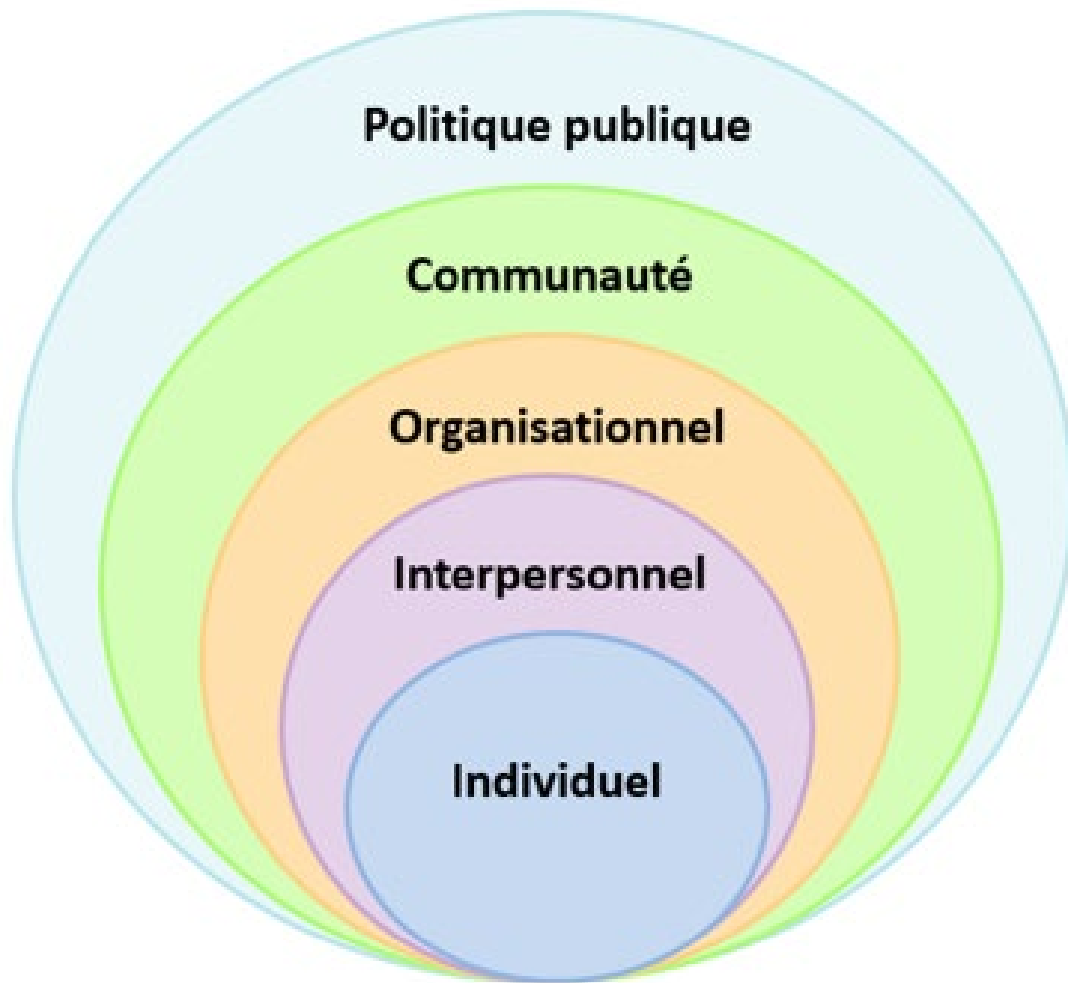


Identifier les possibilités de créer des milieux sociaux sains à l'échelon local.

Contexte



Qu'est-ce qui influe sur la santé? Le modèle socio-environnemental¹



Niveau interpersonnel

- Formel et informel
- Réseaux sociaux et systèmes de soutien social
- Famille, amis, voisins, contacts et connaissances

Examen des éléments probants



« Que recouvre le concept de milieu social propice à la santé, et quelles sont les applications pour la santé publique locale? »

Documents inclus

Type

- 4 analyses de données
- 4 analyses documentaires
- 4 études principales
- 1 site web
- 1 chapitre du rapport
- 1 modèle
- 1 cadre de travail

Sujet

- Milieu social ($n = 2$)
- Incidence du milieu social sur :
 - Activité physique ($n = 7$)
 - Quartiers et communautés en santé
 - « Désavantage » pour la santé
 - Mobilité des adultes âgés
 - Santé cardiovasculaire
 - Comportements sexuels des adolescents
 - Santé urbaine et rurale

Qu'est-ce que les milieux sociaux?



« Le milieu social est le contexte social, culturel et économique sous-jacent dans lequel nous vivons, travaillons et exerçons nos loisirs. Il comprend tous les éléments interpersonnels de nos environnements et englobe tous les processus et les structures que nous créons, nos relations et les actions que nous entreprenons pour organiser et améliorer nos vies. En plus de subir leur influence, le milieu social influence directement les relations et interactions des individus avec les autres personnes, leurs communautés, avec le milieu physique, avec les systèmes organisés (publics et privés) et avec les réglementations que nous élaborons pour régir nos vies. Le milieu social est présent à de multiples niveaux, est centré sur les personnes et les relations, est composé de multiples caractéristiques interconnectées, et est influencé par les relations de pouvoir⁴. »

Domaines du milieu social



Cohésion sociale

Réseaux sociaux Soutien social

Sécurité Engagement social

Caractéristiques des quartiers

Cohésion sociale

Description^{2,6,8,9,12}

Sentiment d'appartenance à la communauté; niveau d'interconnexion sociale dans le quartier et partage de normes sociales.

Outils de mesure^{4,8,19}

- Échelle d'efficacité collective, Sampson et coll., 1997
- HALStudy, Clark et Scott, 2013
- Étude GoWell, Sawyer et coll., 2017

Soutien social

Description^{2,8,9,12}

Les relations interpersonnelles et les interactions sociales des individus avec la famille, les amis, les voisins et les pairs.

Échelles/outils de mesure^{7,20-23}

- Échelle de soutien social de Duke (DCCC-11), cité dans Kepper et coll., 2019
- Échelle des dispositions sociales, Motl et coll., 2014
- Échelle de soutien de la famille et des amis aux habitudes d'exercice, Sallis et coll., 1987
- Index de soutien émotionnel en six points, cité dans Kepper et coll., 2019
- Échelle de soutien social tangible, Anderson et coll., 2015

Sécurité

Description^{6,7,11}

Sentiment général de sécurité personnelle, dans la communauté et dans le quartier.

Échelles/outils de mesure²⁴⁻²⁷

- Enquête sur le potentiel pour la marche de l'environnement du quartier (NEWS), Saelens et Sallis, 2022.
- Module environnemental de l'étude internationale sur la prévalence de l'activité physique (IPAQ-E), IPS 2002
- Échelle de l'environnement du quartier, cité dans Kepper et coll., 2019
- Enquête sur l'activité physique dans les quartiers (PANES), Sallis et coll., 2010

Réseaux sociaux

Description^{7,10-12,15}

Relations et interactions avec la famille, les amis, les voisins et dans votre quartier.

Mesures^{10,12}

- Fréquence des rencontres avec les voisins, membres de la famille et amis, Lee et coll., 2020
- Nombre de jours au cours du mois écoulé pendant lesquels vous avez mené différentes actions avec vos voisins, Child et coll., 2015

Engagement social

Description^{10,18}

Participation à des événements sociaux, des activités culturelles, artistiques et de loisir, à des activités religieuses et caritatives.

Mesures^{5,18}

- Participation aux activités sociales mensuelles, Lee et coll., 2020
- Nombre d'organismes culturels, artistiques et de loisir, Zhang et coll., 2019

Caractéristiques du quartier

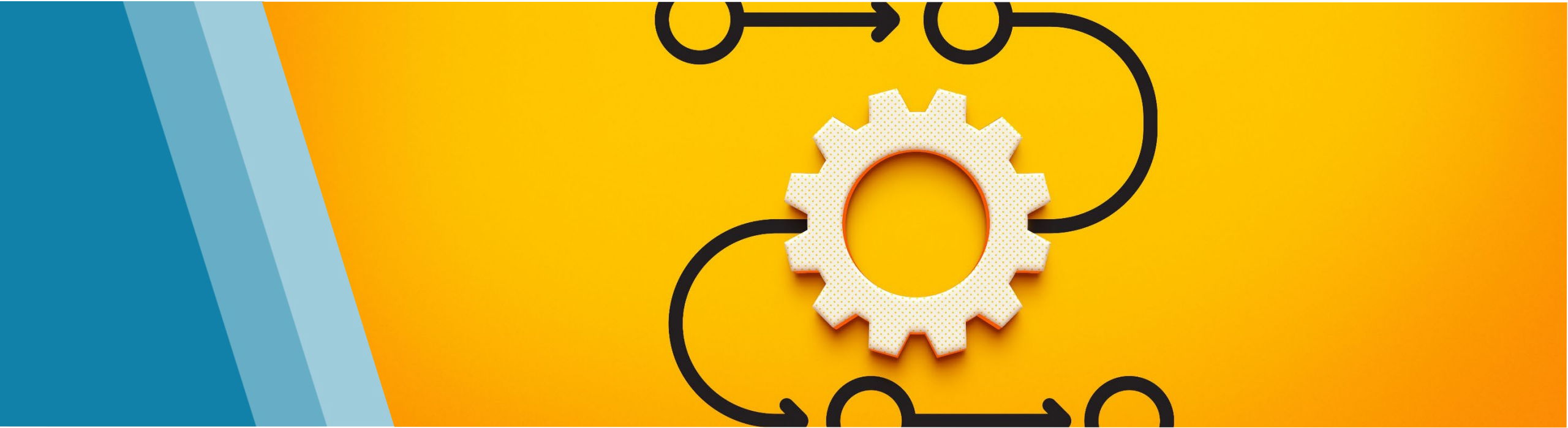
Description^{2,4}

- Espace physique ou « localisation » du quartier

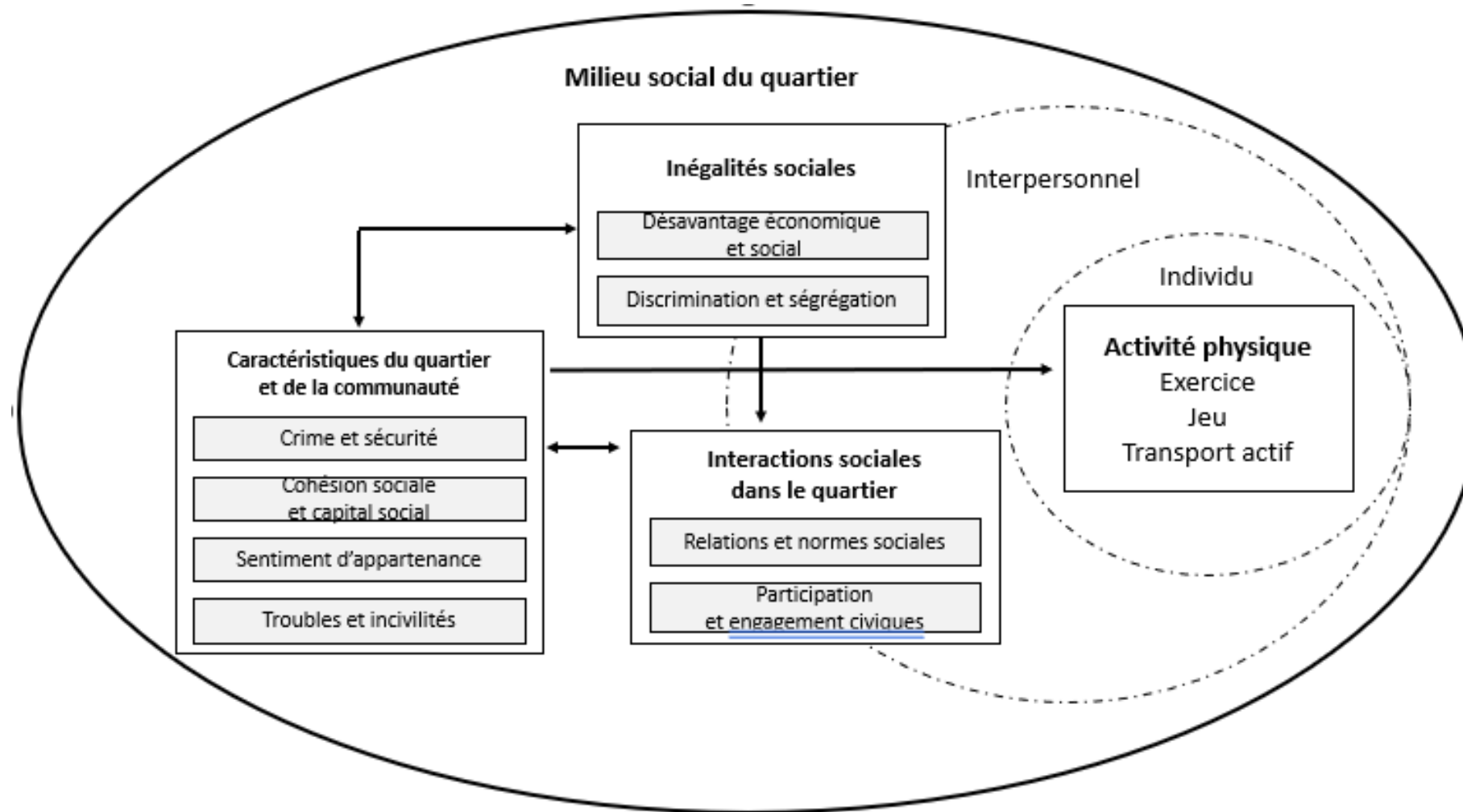
Mesures¹¹

- Indice canadien de marginalisation, cité dans Singh et coll., 2023
- Indice canadien du bien-être, cité dans Singh et coll., 2023

Modèles et cadres de travail pour des milieux sociaux propices à la santé



Cadre de travail conceptuel sur la relation entre le milieu social du quartier et le niveau d'activité physique individuel⁷



Cadre de travail pour des milieux sociaux propices à la santé⁴



Études de cas



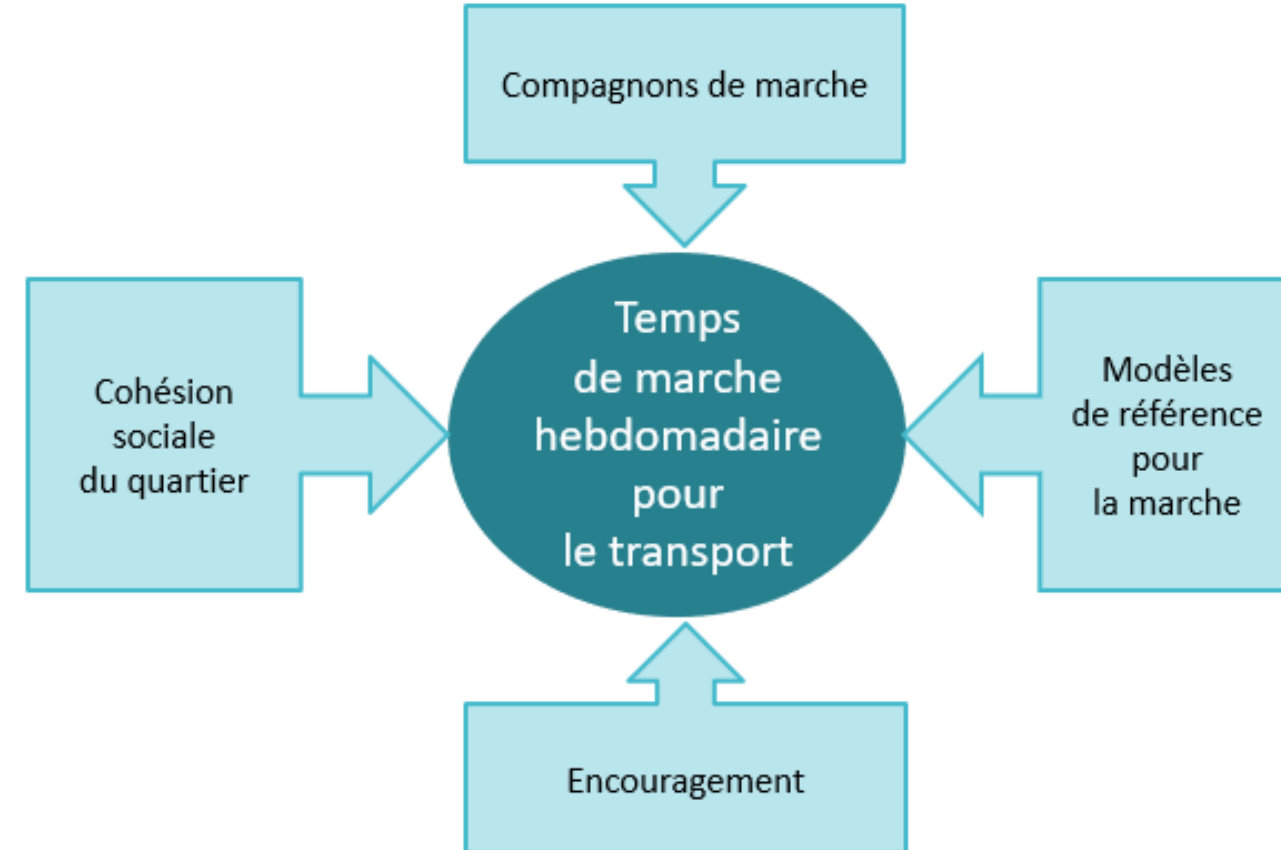
Le Comté de Sumter en mouvement!

- Programme communautaire qui emploie des stratégies pour mobiliser, soutenir et renforcer les réseaux sociaux existants afin de développer la marche dans le Comté de Sumter, Caroline du Sud.
- Formation de 59 groupes de marche.
- Augmentation significative des objectifs fixés et du soutien social pour l'activité physique.
- Pas de changement significatif dans les niveaux d'activité physique.



Hamilton Active Living Study (HALStudy)⁹

Étude menée pour en savoir plus sur la participation des personnes aux activités physiques et sur les obstacles qui les empêchent de participer à davantage d'activités physiques.



Questions et réponses





HVALA

OBRIGADO

GRAZIE

谢谢

KIITOS

DANKE

TAK

DANK JE

THANK YOU

SHUKRAAN

ευχαριστώ

GRACIAS

BARKA

СПАСИБО

MERCI

ARIGATO

TAKK

TACK

Références 1 sur 3

1. McLeroy, K.R., D. Bibeau, A. Steckler, K. Glanz. « An ecological perspective on health promotion programs ». *Health Educ Q.* 1988;15(4):351-77. Disponible à : <https://doi.org/10.1177/109019818801500401>
2. McNeill L. H., M. W. Kreuter, S. V. Subramanian. « Social environment and physical activity: a review of concepts and evidence ». *Soc Sci Med.* 2006;63(4):1011-22. <https://doi.org/10.1016/j.socscimed.2006.03.012>
3. Yen, I. H., S. L. Syme. « The social environment and health: a discussion of the epidemiologic literature ». *Annu Rev Public Health.* 1999;20:287-308. Disponible à : <https://doi.org/10.1146/annurev.publhealth.20.1.287>
4. BC Centres for Disease Control. *Healthy social environments framework* [Internet]. Victoria, BC: BC Healthy Communities; 2020 [cite le 31 mai 2024]. Disponible à : <https://bchealthycommunities.ca/index.php/2024/04/16/healthy-social-environments-framework/>
5. Ressources Naturelles Canada. Indicateur de qualité de vie du milieu social - Pourcentage de la population qui a déménagé depuis les cinq dernières années [Internet]. Atlas du Canada, 6^e éd. [archivé]. Ottawa, ON : Gouvernement du Canada; 2017 [cité le 31 juill. 2024]. Disponible à : <https://ouvert.canada.ca/data/fr/dataset/ef19f261-8893-11e0-a481-6cf049291510>
6. Wang, Y., B. Steenbergen, E. van der Krabben, H.-J. Kooij, K. Raaphorst, R. Hoekman. « The impact of the built environment and social environment on physical activity: a scoping review ». *Int J Environ Res Public Health.* 2023;20(12):6189. Disponible à : <https://doi.org/10.3390/ijerph20126189>
7. Kepper, M. M., C. A. Myers, K. D. Denstel, R. F. Hunter, W. Guan, S. T. Broyles. « The neighborhood social environment and physical activity: a systematic scoping review ». *Int J Behav Nutr Phys Act.* 2019;16(1):124. Disponible à : <https://doi.org/10.1186/s12966-019-0873-7>
8. Sawyer, A. D. M., R. Jones, M. Ucci, L. Smith, A. Kearns, A. Fisher. « Cross-sectional interactions between quality of the physical and social environment and self-reported physical activity in adults living in income-deprived communities ». *PLoS ONE.* 2017;12(12):e0188962. Disponible à : <https://doi.org/10.1371/journal.pone.0188962>
9. Clark, A. F., D. M. Scott. « Does the social environment influence active travel? An investigation of walking in Hamilton, Canada ». *J Transp Geog.* 2013;31:278-85. Disponible à : <https://doi.org/10.1016/j.jtrangeo.2013.06.005>
10. Lee, J. H., Y. S. Lee, J. M. Yun. « Factors associated with physical activity in older adults by region: based on the 2017 Community Health Survey ». *J Korean Acad Community Health Nurs.* 2020;31(Suppl):563-76. Disponible à : <https://doi.org/10.12799/jkachn.2020.31.S.563>

Références 2 sur 3

11. Timperio, A., J. Reid, J. Veitch. « Playability: built and social environment features that promote physical activity within children ». *Curr Obes Rep.* 2015;4(4):460-76. Disponible à : <https://doi.org/10.1007/s13679-015-0178-3>
12. Child, S. T., D. E. Schoffman, A. T. Kaczynski, M. Forthofer, S. Wilcox, M. Baruth. « Neighborhood attributes associated with the social environment ». *Am J Health Promot.* 2016;30(8):634-7. Disponible à : <https://doi.org/10.4278/ajhp.140307-arb-99>
13. Healthy Homes Healthy Communities. *Social environment* [Internet]. Edmonton, AB: University Alberta, School of Public Health, Centre for Healthy Communities; 2021 [cité le 31 mai 2024]. Disponible à <https://healthycommunitiesathome.ca/social-environment/>
14. National Research Council, Institute of Medicine, S. H. Woolf, L. Aron, éditeurs. *Health in international perspective: shorter lives, poorer health*. Washington, DC: National Academies Press; 2013. Chapter 7: physical and social environmental factors. Disponible à : <https://www.ncbi.nlm.nih.gov/books/NBK154491/>
15. Hanson, H. M., M. C. Ashe, H. A. McKay, M. Winters. *Intersection between the built and social environments and older adults' mobility: an evidence review*. Vancouver, BC: National Collaborating Centre for Environmental Health; 2012. Disponible à : https://www.ncceh.ca/sites/default/files/Built_and_Social_Environments_Older_Adults_Nov_2012.pdf
16. Singh, S. S., S. Stranges, P. Wilk, A. S. L. Tang, S. J. Frisbee. « Influence of the social environment on ideal cardiovascular health ». *J Am Heart Assoc.* 2023;12(4):e026790. Disponible à : <https://doi.org/10.1161/jaha.122.026790>
17. Minnis, A. M., E. N. Browne, M. Chavez, L. McGlone, M. Raymond-Flesch, C. Auerswald. « Neighborhood social environment associations with initiation of sexual activity in early and middle adolescence: opportunities for promoting positive sexual health outcomes ». *J Adolesc Health.* 2020;66(2, Supplément):S113-S4. Disponible à : <https://doi.org/10.1016/j.jadohealth.2019.11.227>
18. Zhang, X., M. E. Warner, E. Wethington. « Can age-friendly planning promote equity in community health across the rural-urban divide in the U.S.? » *Int J Environ Res Public Health.* 2020;17(4). Disponible à : <https://doi.org/10.3390%2Fijerph17041275>
19. Sampson, R. J., S. W. Raudenbush, F. Earls. « Neighborhoods and violent crime: a multilevel study of collective efficacy ». *Science.* 1997;277(5328):918-24. Disponible à : <https://doi.org/10.1126/science.277.5328.918>

Références 3 sur 3

20. Motl, R. W., R. K. Dishman, R. P. Saunders, M. Dowda, R. R. Pate. « Measuring social provisions for physical activity among adolescent Black and white girls ». *Educ Psychol Measurement*. 2004;64(4):682-706. Disponible à : <https://doi.org/10.1177/0013164404263880>
21. Soltero, E. G., D. C. Hernandez, D. P. O'Connor, R. E. Lee. « Does social support mediate the relationship among neighborhood disadvantage, incivilities, crime and physical activity? » *Prev Med*. 2015;72:44-9. Disponible à : <https://doi.org/10.1016/j.ypmed.2014.12.030>
22. Barnett, E., M. Casper. « A definition of "social environment" ». *Am J Public Health*. 2001;91(3):465. Disponible à : <https://doi.org/10.2105%2Fajph.91.3.465a>
23. Andersen, L., J. Gustat, A. B. Becker. « The relationship between the social environment and lifestyle-related physical activity in a low-income African American inner-city southern neighborhood ». *J Commun Health*. 2015;40(5): 967-74. Disponible à : <http://dx.doi.org/10.1007/s10900-015-0019-z>
24. Saelens, B. E., J. F. Sallis. « Neighborhood Environment Walkability Survey (NEWS) & Neighborhood Environment Walkability Survey – Abbreviated (NEWS-A) » [Internet]. La Jolla, CA : Active Living Research; 2002 [cite le 17 déc. 2024]. Disponible à : <https://activelivingresearch.org/neighborhood-environment-walkability-survey-news-neighborhood-environment-walkability-survey-%E2%80%93>
25. International Physical Activity Prevalence Study (IPS): IPAQ-environmental-module. San Diego, CA : IPS Group; 2002.
26. Craig, C. L., A. L. Marshall, M. Sjöström, A. E. Bauman, M. L. Booth, B. E. Answorth, et coll. « International physical activity questionnaire: 12-country reliability and validity ». *Med Sci Sports Exercise*. 2003;35(8):1381-95. Disponible à : <https://doi.org/10.1249/01.MSS.0000078924.61453.FB>
27. Sallis, J. F., J. Kerr, J. A. Carlson, G. J. Norman, B. E. Saelens, N. Durant, et coll. « Evaluating a brief self-report measure of neighborhood environments for physical activity research and surveillance: Physical Activity Neighborhood Environment Scale (PANES) ». *J Phys Act Health*. 2010;7(4):533-40. Disponible à : <https://doi.org/10.1123/jpah.7.4.533>
28. Forthofer, M., S. Wilcox, D. Kinnard, B. Hutto, P. A. Sharpe. « Sumter County on the move! Evaluation of a walking group intervention to promote physical activity within existing social networks ». *J Phys Act Health*. 2018:1-7. Disponible à : <https://doi.org/10.1123/jpah.2017-0603>

For More Information About This Presentation, Contact:

Andrea Bodkin

Senior Program Specialist, Health Promotion

Andrea.bodkin@oahpp.ca

Public Health Ontario keeps Ontarians safe and healthy. Find out more at
PublicHealthOntario.ca