

LE FARDEAU DU CANCER ATTRIBUABLE À L'ENVIRONNEMENT EN ONTARIO

DE QUELLE MANIÈRE SOMMES-NOUS EXPOSÉS À DES AGENTS CANCÉROGÈNES DANS NOTRE ENVIRONNEMENT QUOTIDIEN?

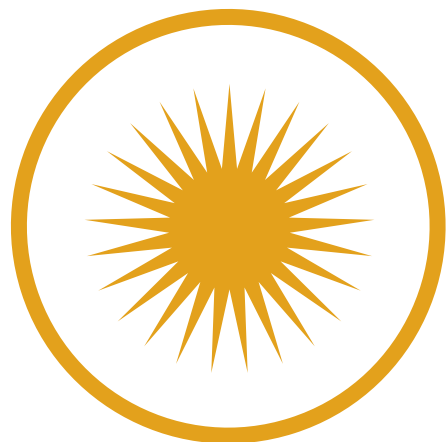
Cette exposition à des agents cancérogènes a lieu de trois manières :

1 Par l'exposition au soleil

2 Par l'air que nous respirons

3 Par ce que nous mangeons et que nous buvons

Exposition aux radiations



Inhalation



L'air intérieur et extérieur

Ingestion



La nourriture, l'eau potable et la poussière intérieure

LE FARDEAU DU CANCER ATTRIBUABLE À L'ENVIRONNEMENT EN ONTARIO

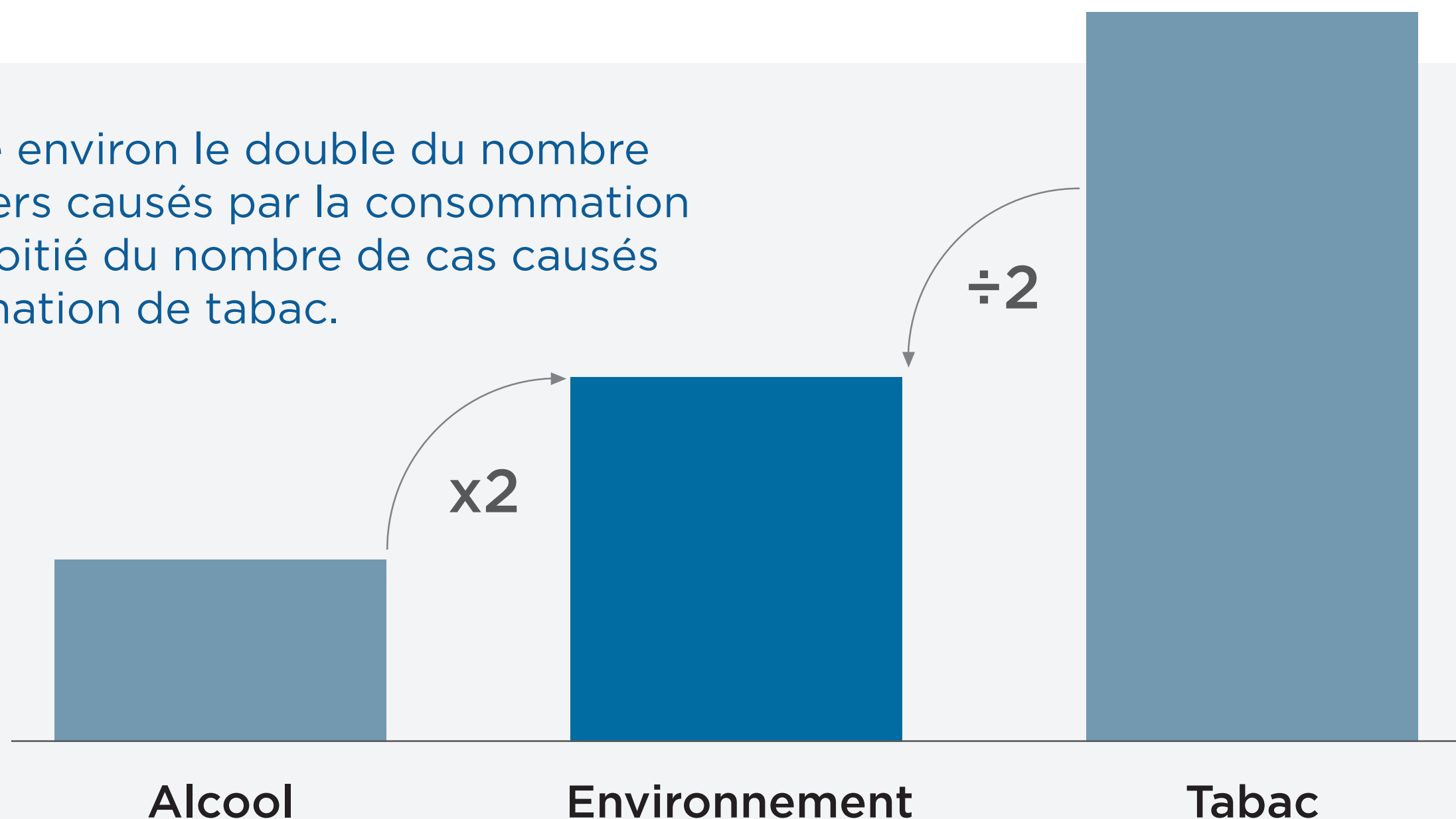
COMBIEN DE CAS DE CANCER SONT CAUSÉS PAR DES FACTEURS ENVIRONNEMENTAUX?

Entre :

3 540 et 6 510

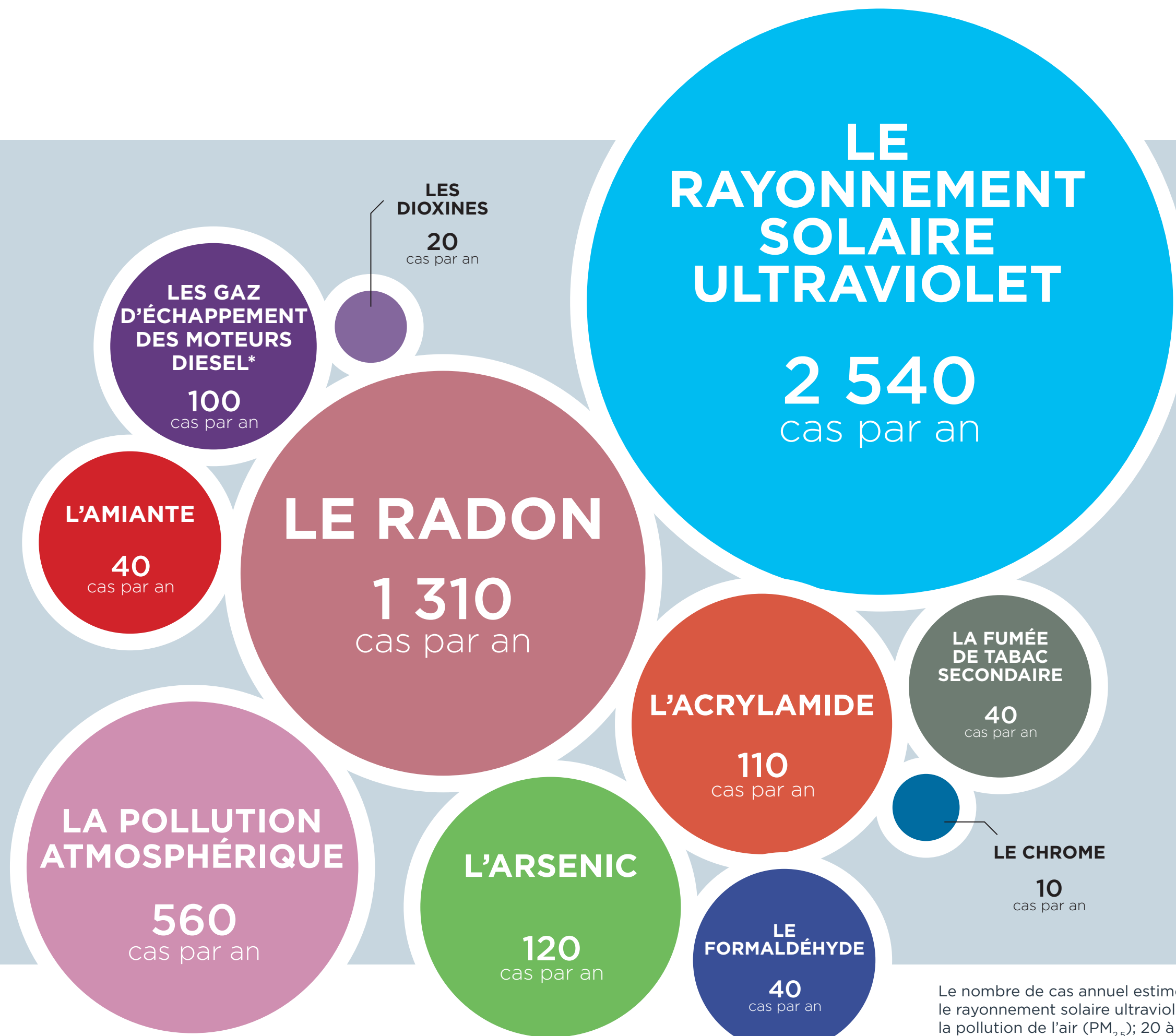
nouveaux cas par an

Cela représente environ le double du nombre de cas de cancers causés par la consommation d'alcool et la moitié du nombre de cas causés par la consommation de tabac.



LE FARDEAU DU CANCER ATTRIBUABLE À L'ENVIRONNEMENT EN ONTARIO

QUELLES SONT LES PRINCIPALES CAUSES DU CANCER DANS NOTRE ENVIRONNEMENT?



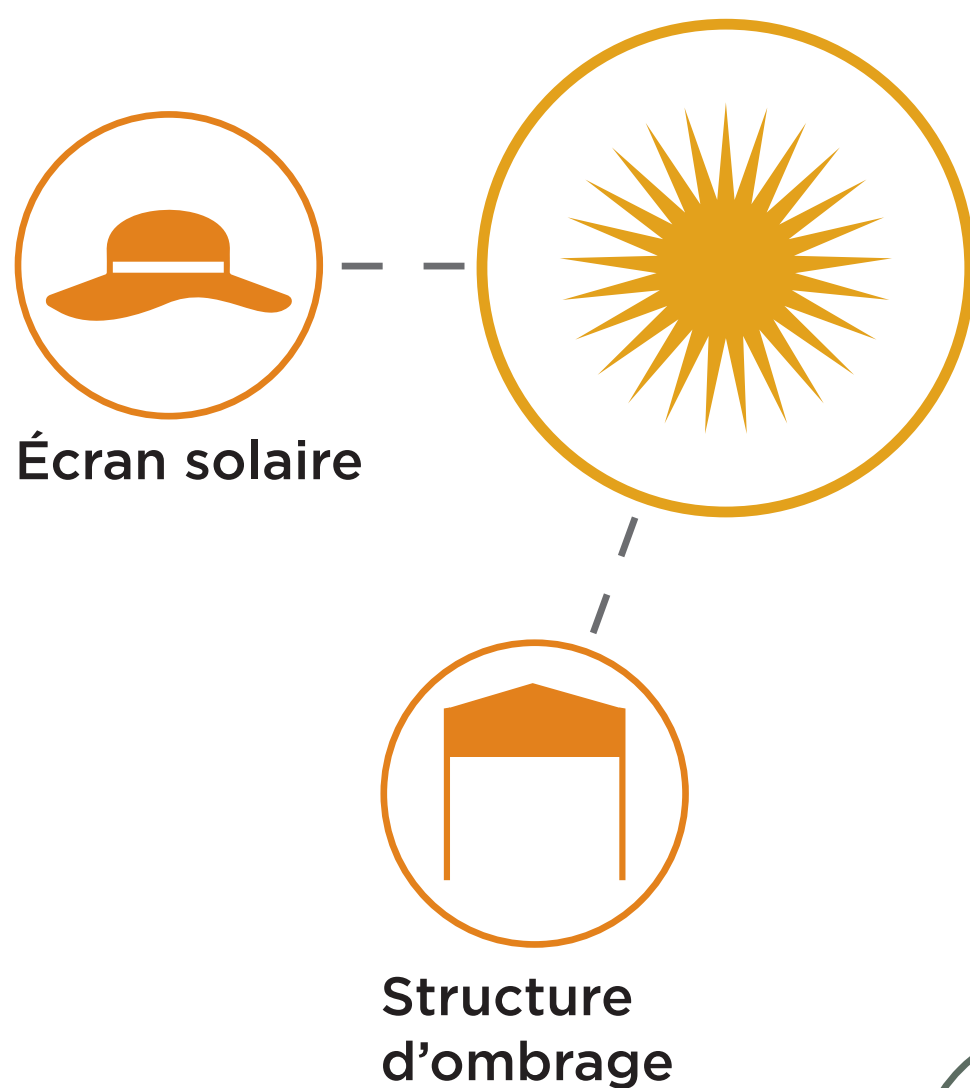
Le nombre de cas annuel estimé de cancer se situe entre 2090 à 2990 pour le rayonnement solaire ultraviolet; 1080 à 1550 pour le radon; 290 à 900 pour la pollution de l'air (PM_{2,5}); 20 à 370 pour l'arsenic; 10 à 320 pour l'acrylamide; 20-280 pour les gaz d'échappement des moteurs Diesel; 0 à 130 pour l'amiante; 10 à 100 pour le formaldéhyde; 20 à 50 pour la fumée de tabac secondaire 10 à 50 pour la dioxine; et de 0 à 20 pour le chrome.

*Une composante de la pollution atmosphérique.

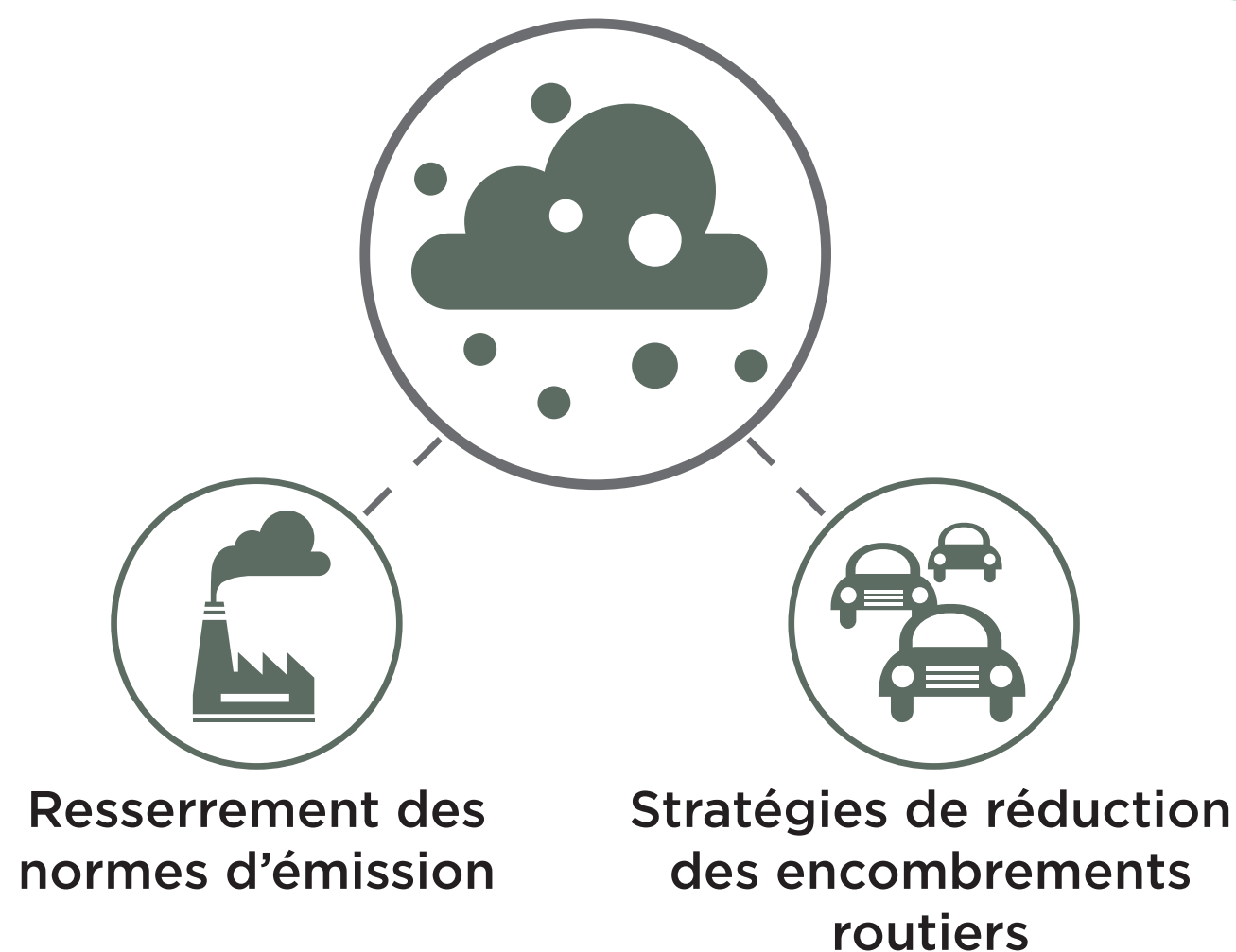
COMMENT RÉDUIRE LES RISQUES?

Ensemble, nous pouvons **réduire notre exposition** aux agents cancérogènes présents dans l'environnement :

Exposition au soleil



Exposition à la pollution atmosphérique



Exposition au radon

